



ปรับปรุงอาคารศูนย์พัฒนาเด็กเล็กเทศบาล ตำบลเขาพนม

ตำบลเขาพนม อำเภอเขาพนม จังหวัดกระบี่

สัญลักษณ์ประกอบแบบ		รายการวัสดุ		สารบัญแบบ		
สัญลักษณ์	รายการ	สัญลักษณ์	รายการ	ลำดับ	รายการ	แผ่นที่
<div>1</div> <div>2 3 4</div> <div>A 1</div> <div> </div> <div> </div> <div> </div> <div> </div> <div> </div> <div> </div> <div>+ 0.00</div> <div> </div> <div> </div> <div> </div> <div> </div>	1. เรียกชื่อส่วนใช้สอย 2. บอกวัสดุพื้น 3. บอกระดับพื้น 4. บอกวัสดุผ่นพาดาน การบอกแนวศูนย์กลางเสา A. ทางแนวดิ่งใช้ตัวเลข 1. ทางแนวนอนใช้อักษร แสดงทิศทางการมอง รูปด้าน A. เรียกชื่อรูปด้าน A B. เรียกชื่อรูปด้าน B C. เรียกชื่อรูปด้าน C D. เรียกชื่อรูปด้าน D บอกระยะศูนย์กลางถึงศูนย์กลาง บอกระยะศูนย์กลางถึงริม บอกระยะริมถึงริม แสดงทิศเหนือ แสดงแนวและทิศทางของรูปตัด สัญลักษณ์ บอกระดับพื้น สัญลักษณ์ คอนกรีต สัญลักษณ์ ทรายอัดแน่น สัญลักษณ์ พื้นดิน			01	สารบัญแบบ	
				02	แผ่นที่พอสังเขป	
				03	ผังบริเวณ	
				04	แปลนพื้น	
				05	แปลนหลังคา	
				06	รูปด้าน AC	
				07	รูปด้าน BD	
				08	รูปตัด A	
				09	รูปตัด B	
				10	แปลนไฟฟ้าแสงสว่าง	
				11	แปลนเต้ารับไฟฟ้า	
				12	ปรับปรุงระบบปรับอากาศ	



โครงการ

ปรับปรุงอาคารศูนย์พัฒนเด็กเล็กเทศบาลตำบลเขาพนม

ตำบลเขาพนม อำเภอเขาพนม จังหวัดกระบี่

สำรวจ

(นายสุราษฎร์ สงแสง)
หัวหน้าฝ่ายแบบแผนและก่อสร้าง

เขียนแบบ

(นายณัฐเดช คงสิทธิ์)
ผู้ช่วยนายช่างเขียนแบบ

ออกแบบ

(นายธีระ ไกรนรา)
วิศวกรโยธาชำนาญการพิเศษ

ตรวจสอบ

(นายสุธรรม ศรีรุ่ง)
ผู้ชำนาญการก่อสร้าง

เห็นชอบ

(นายชูเกียรติ รุขชัย)
นายกเทศมนตรี

เห็นชอบ

(นายโมหรี แก้วประสิทธิ์)
รองนายกเทศมนตรี

อนุมัติ

(นายสมพร บุญฤทธิ์)
นายก อบจ.กระบี่

แบบแสดง

มาตราส่วน

เลขที่แบบ

เลขที่แผ่น

จำนวนแผ่น

A-01

01

12

สัญลักษณ์ประกอบแบบ		รายการวัสดุ		สารบัญแบบ		
สัญลักษณ์	รายการ	สัญลักษณ์	รายการ	ลำดับ	รายการ	แผ่นที่
<div>1</div> <div>2 3 4</div> <div>A 1</div> <div> </div> <div> </div> <div> </div> <div> </div> <div> </div> <div>+ 0.00</div> <div> </div> <div> </div> <div> </div>	1. เรียกชื่อส่วนใช้สอย 2. บอกระดับพื้น 3. บอกระดับพื้น 4. บอกระดับพื้นตาม	<div>1</div> <div>2</div>	รายการวัสดุ ผนัง	01	สารบัญแบบ	
			สีทาปูนเก่า ชนิดทาภายใน	02	แผ่นที่พอลิเอทิลีน	
			สีทาปูนเก่า ชนิดทาภายนอก	03	ฉนวนกันความร้อน	
				04	แปลนพื้น	
			รายการวัสดุ พื้น	05	แปลนหลังคา	
		F0	พื้นเดิม	06	รูปด้าน AC	
				07	รูปด้าน BD	
			รายการวัสดุ ฝ้า	08	รูปตัด A	
		C1	ฝ้าเพดานฉาบเรียบ หนา 9 มม. คร่าวเหล็กชุบสังกะสี	09	รูปตัด B	
		C2	ฝ้าเพดานฉาบเรียบ หนา 9 มม. คร่าวเหล็กชุบสังกะสี	10	แปลนไฟฟ้าแสงสว่าง	
			(ชนิดทึบขึ้น)	11	แปลนเต้ารับไฟฟ้า	
		C3	ฝ้าเพดาน หนา 9 มม. คร่าวเหล็กชุบสังกะสี	12	ปรับปรุงระบบปรับอากาศ	
			(ชนิดระบายอากาศ)			
	บอกระยะศูนย์กลางถึงศูนย์กลาง					
	บอกระยะศูนย์กลางถึงริม					
	บอกระยะริมถึงริม					
	แสดงทิศเหนือ					
	แสดงแนวและทิศทางของรูปตัด					
	สัญลักษณ์ บอกระดับพื้น					
	สัญลักษณ์ คอนกรีต					
	สัญลักษณ์ ทรายอัดแน่น					
	สัญลักษณ์ พื้นดิน					



โครงการ

ปรับปรุงอาคารศูนย์พัฒนาเด็กเล็กเทศบาลตำบลเขาพนม

ตำบลเขาพนม อำเภอเขาพนม จังหวัดกระบี่

สำรวจร่างแบบ

นายสมชาย คุ้มศิริ
ผู้อำนวยการกองช่าง

ตรวจสอบ

นายสมชาย คุ้มศิริ
ผู้อำนวยการกองช่าง

เห็นชอบ

นายสมชาย คุ้มศิริ
รองนายกเทศมนตรี

ออกแบบ

นายสมชาย คุ้มศิริ
วิศวกรโยธาชำนาญการพิเศษ

เห็นชอบ

นายสมชาย คุ้มศิริ
ปลัดเทศบาล

อนุมัติ

นายสมชาย คุ้มศิริ
นายกเทศมนตรี

แบบแสดง

มกราคม

เลขที่แบบ

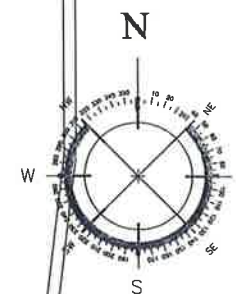
A-01

เลขที่แผ่น

01

จำนวนแผ่น

๒



สถานที่ก่อสร้าง

โรงเรียนเทศบาล
ตำบลเขาพนม

แผนที่พอสั่งเขป

NOT TO SCALE

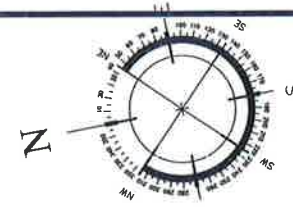


โครงการ

ปรับปรุงอาคารศูนย์พัฒนาเด็กเล็กเทศบาลตำบลเขาพนม

ตำบลเขาพนม อำเภอเขาพนม จังหวัดกระบี่

สำรวจ (นายเสาวร สมแสง) หัวหน้าฝ่ายแผนผังและก่อสร้าง	ออกแบบ (นายธีระ ไกรนวง) วิศวกรโยธาชำนาญการพิเศษ	เห็นชอบ (นายธีระวงศ์ ชูช่วย) นายกเทศมนตรี	อนุมัติ (นายเสาวร บุญฤทธิ์) นายกเทศมนตรี	แบบแสดง			
เขียนแบบ (นายสุวิทย์ คงสิทธิ์) ผู้ช่วยนายช่างเขียนแบบ	ตรวจสอบ (นายสุธรรม ศรีวัช) ผู้อำนวยการกองช่าง	เห็นชอบ (นายไมตรี แก้วประสิทธิ์) รองนายกเทศมนตรี		มาตรฐาน			
				เลขที่แบบ	เลขที่แผ่น	จำนวนแผ่น	
				A-02	02	12	



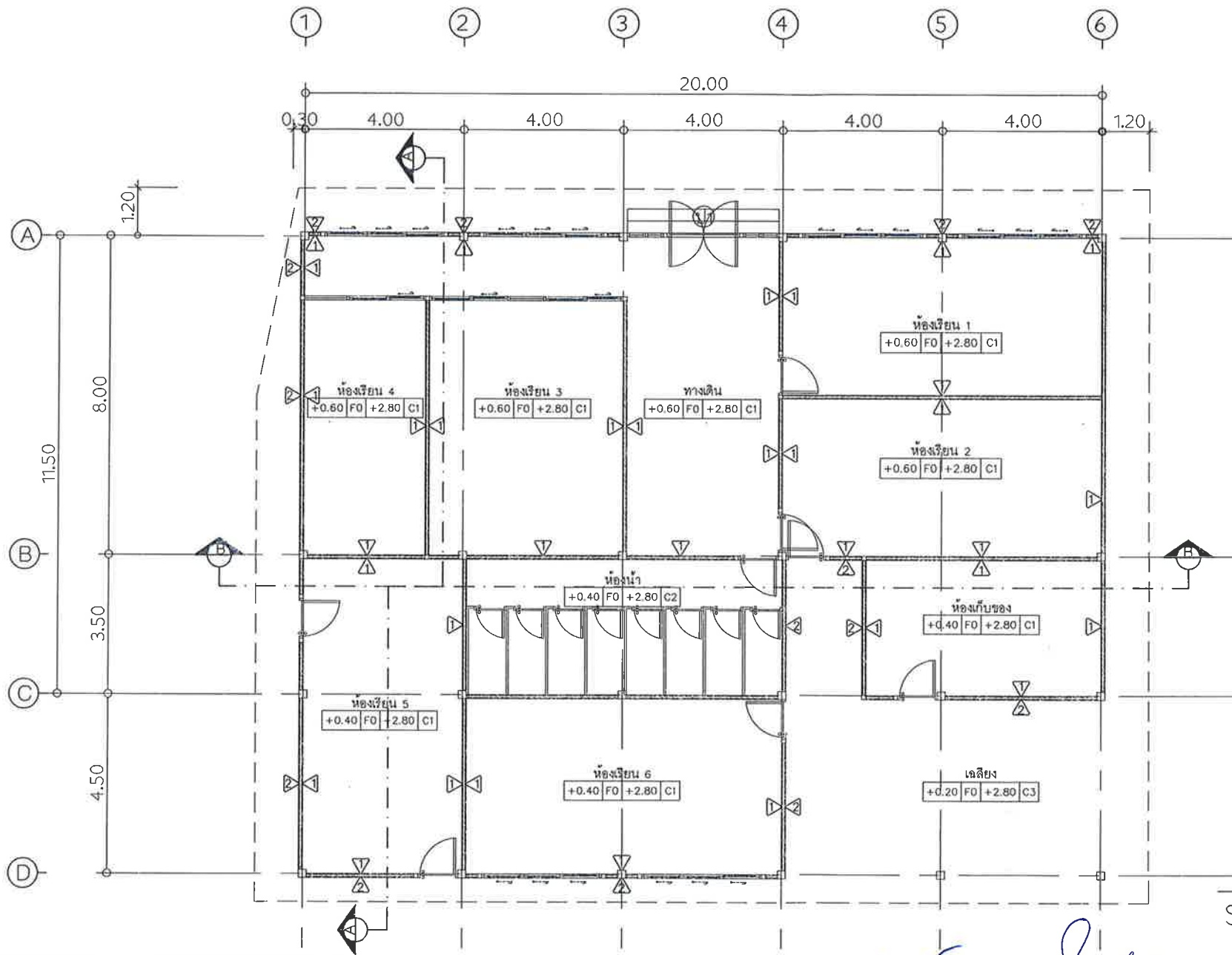
ผังบริเวณ

SCALE 1:200



โครงการ
ปรับปรุงอาคารศูนย์พัฒนาเด็กเล็กเทศบาลตำบลเขาพนม
ตำบลเขาพนม อำเภอเขาพนม จังหวัดกระบี่

สำรวจ (นายเสาวราช สมแสง) หัวหน้าช่างแบบแปลนและก่อสร้าง	ออกแบบ (นายธีรภ ภิรมราช) วิศวกรโยธาชำนาญการพิเศษ	เห็นชอบ (นายธีรภ ภิรมราช) ปลัดเทศบาล	อนุมัติ (นายเสาวราช สมแสง) นายกเทศมนตรี	แบบแสดง ภาพร่าง
เขียนแบบ (นายธีรภ ภิรมราช) ผู้ช่วยนายช่างเขียนแบบ	ตรวจสอบ (นายธีรภ ภิรมราช) ผู้อำนวยการกองช่าง	เห็นชอบ (นายไมตรี แก้วประสิทธิ์) รองนายกเทศมนตรี		เลขที่แบบ A-03
				เลขที่แผ่น 03
				จำนวนแผ่น 12



แปลนพื้น

SCALE 1:100



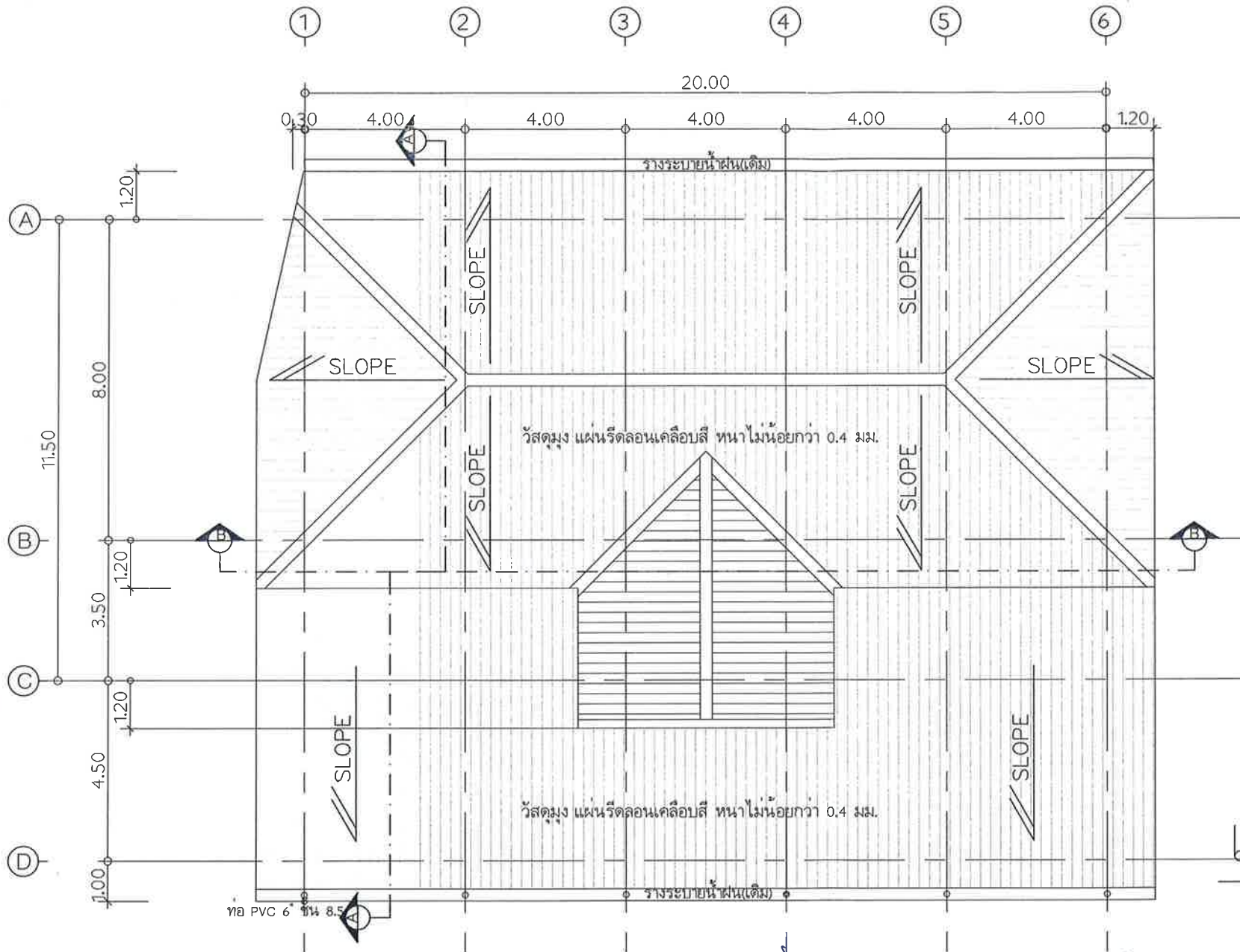
โครงการ
ปรับปรุงอาคารศูนย์พัฒนาเด็กเล็กเทศบาลตำบลเขาพนม
ตำบลเขาพนม อำเภอเขาพนม จังหวัดกระบี่

สำรวจ/เขียนแบบ
(นายเชษฐา คงสิทธิ์)
ผู้ช่วยนายช่างเขียนแบบ
ออกแบบ
(นายธีระ ไกรนร)
วิศวกรโยธาชำนาญการพิเศษ

ตรวจสอบ
(นายสุธรรม ศรีวัชร)
ผู้อำนวยการกองช่าง
เห็นชอบ
(นายชัยณรงค์ ชูชัย)
ปลัดเทศบาล

เห็นชอบ
(นายไมตรี แก้วประสิทธิ์)
รองนายกเทศมนตรี
อนุมัติ
(นายสมิทธิ์ บุญฤทธิ์)
นายกเทศมนตรี

แบบแสดง		
ภาพรวม		
เลขที่แบบ	เลขที่แผ่น	จำนวนแผ่น
A-04	04	12



แปลนหลังคา

SCALE

1:100



โครงการ

ปรับปรุงอาคารศูนย์พัฒนาเด็กเล็กเทศบาลตำบลเขาพนม

ตำบลเขาพนม อำเภอเขาพนม จังหวัดกระบี่

สำรวจ

(นายสมชาย สมแสง)
หัวหน้าแผนกแผนและก่อสร้าง

เขียนแบบ

(นายสมชาย สมแสง)
ผู้ช่วยนายช่างเขียนแบบ

ออกแบบ

(นายธีระ ไกรนรา)
วิศวกรโยธาชำนาญการพิเศษ

ตรวจสอบ

(นายสมชาย สมแสง)
ผู้อำนวยการกองช่าง

เห็นชอบ

(นายสมชาย สมแสง)
ปลัดเทศบาล

เห็นชอบ

(นายสมชาย สมแสง)
รองนายกเทศมนตรี

อนุมัติ

(นายสมชาย สมแสง)
นายกเทศมนตรี

แบบแสดง

มาตรฐาน

เลขที่แบบ

A-05

เลขที่แผ่น

05

จำนวนแผ่น

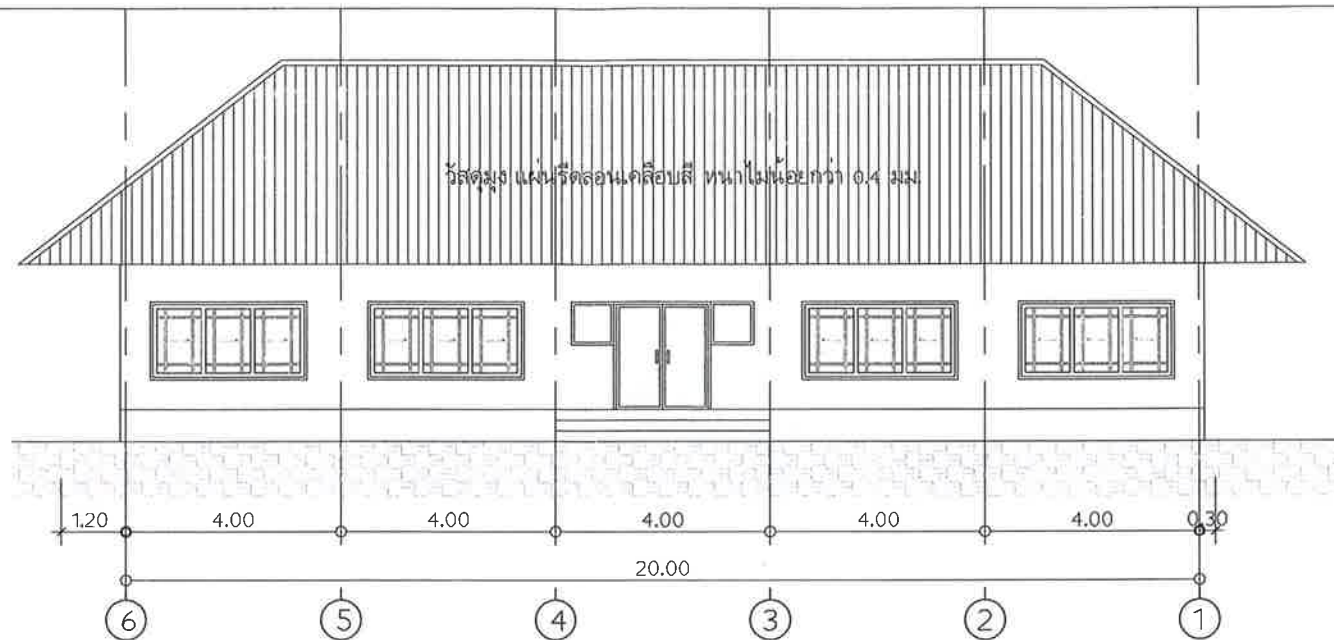
12

▽ ระดับท้อง TRUSS +7.10

▽ ระดับท้อง TRUSS +4.10

▽ ระดับพื้นห้อง +0.60

▽ ระดับอ้างอิง +0.00

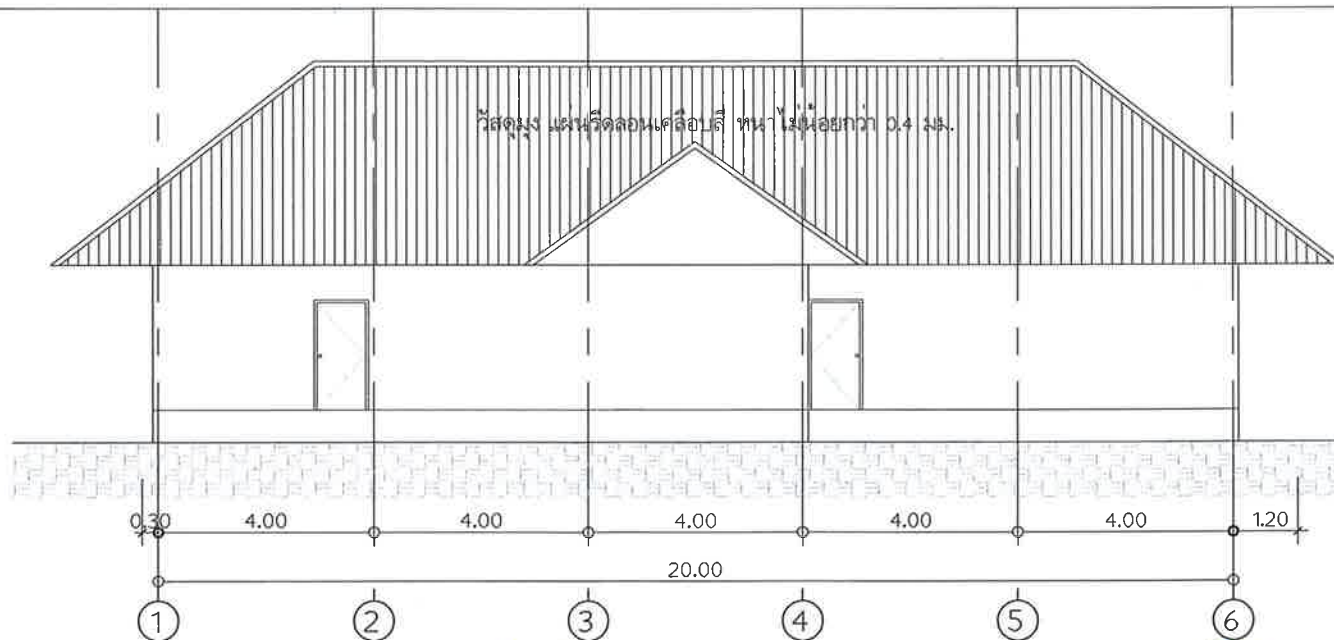


▽ ระดับท้อง TRUSS +7.10

▽ ระดับท้อง TRUSS +4.10

▽ ระดับพื้นห้อง +0.60

▽ ระดับอ้างอิง +0.00



โครงการ

ปรับปรุงอาคารศูนย์พัฒนาเด็กเล็กเทศบาลตำบลเขาพนม

ตำบลเขาพนม อำเภอเขาพนม จังหวัดกระบี่

สำรวจ

(นายสุรเดช สงแสง)
หัวหน้าฝ่ายแบบแปลนและก่อสร้าง

เขียนแบบ

(นายณัฐเดช คงสิทธิ์)
ผู้อำนวยการช่างเขียนแบบ

ออกแบบ

(นายธีระ ไกรนาถ)
วิศวกรโยธาชำนาญการพิเศษ

ตรวจสอบ

(นายสุธรรม ศรีวัชร)
ผู้อำนวยการกองช่าง

เห็นชอบ

(นายสมศักดิ์ สุขชม)
ปลัดเทศบาล

เห็นชอบ

(นายไมตรี แก้วประสิทธิ์)
รองนายกเทศมนตรี

อนุมัติ

(นายสมพร บุญฤทธิ์)
นายกเทศมนตรี

แบบแสดง

ภาคส่วน

เลขที่แบบ

เลขที่แผ่น

จำนวนแผ่น

A-06

06

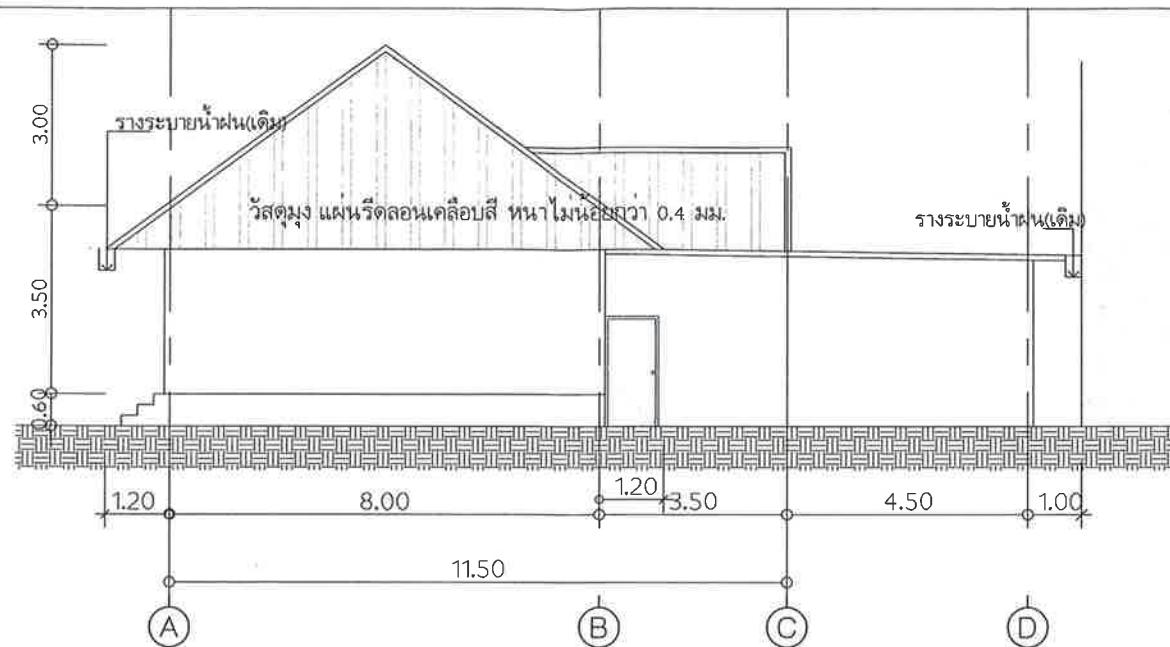
๒

▽ ระดับท้อง TRUSS +7.10

▽ ระดับท้อง TRUSS +4.10

▽ ระดับพื้นห้อง +0.60

▽ ระดับอ้างอิง +0.00

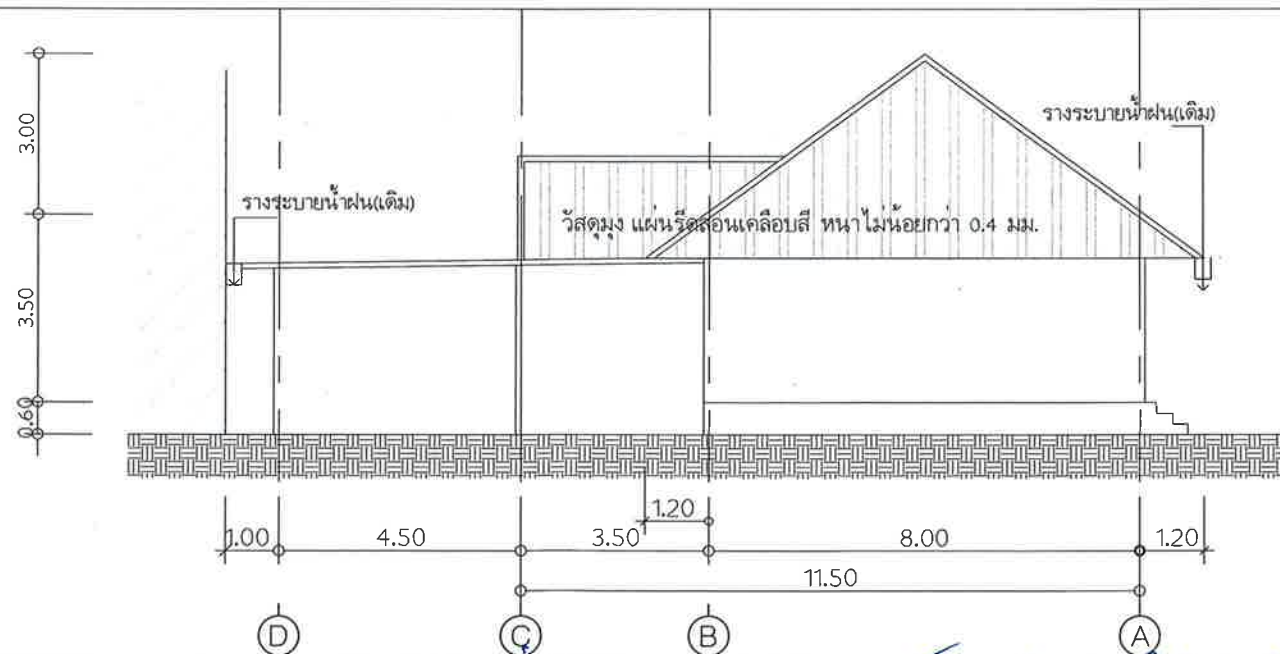


▽ ระดับท้อง TRUSS +7.10

▽ ระดับท้อง TRUSS +4.10

▽ ระดับพื้นห้อง +0.60

▽ ระดับอ้างอิง +0.00



โครงการ

ปรับปรุงอาคารศูนย์พัฒนาเด็กเล็กเทศบาลตำบลเขาพนม

ตำบลเขาพนม อำเภอเขาพนม จังหวัดกระบี่

สำรวจ

[ลายเซ็น]
[นายสุวิทย์ สมสูง]
หัวหน้าฝ่ายแบบแผนและก่อสร้าง

เขียนแบบ

[ลายเซ็น]
[นายสุวิทย์ สมสูง]
ผู้ชำนาญงานเขียนแบบ

ออกแบบ

[ลายเซ็น]
[นายธีระ ไกรนาท]
วิศวกรโยธาชำนาญการพิเศษ

ตรวจสอบ

[ลายเซ็น]
[นายสุธรรม ศรีรัฐ]
ผู้อำนวยการกองช่าง

เห็นชอบ

[ลายเซ็น]
[นายชัยณรงค์ ชูชัย]
นายก อบต.เขาพนม

เห็นชอบ

[ลายเซ็น]
[นายไมตรี แก้วประสิทธิ์]
รองนายก อบต.เขาพนม

อนุมัติ

[ลายเซ็น]
[นายสมเกียรติ บุญฤทธิ์]
นายก อบจ.กระบี่

แบบแสดง

ภาพร่างส่วน

เขียนแบบ

A-07

เลขที่แบบ

07

จำนวนแผ่น

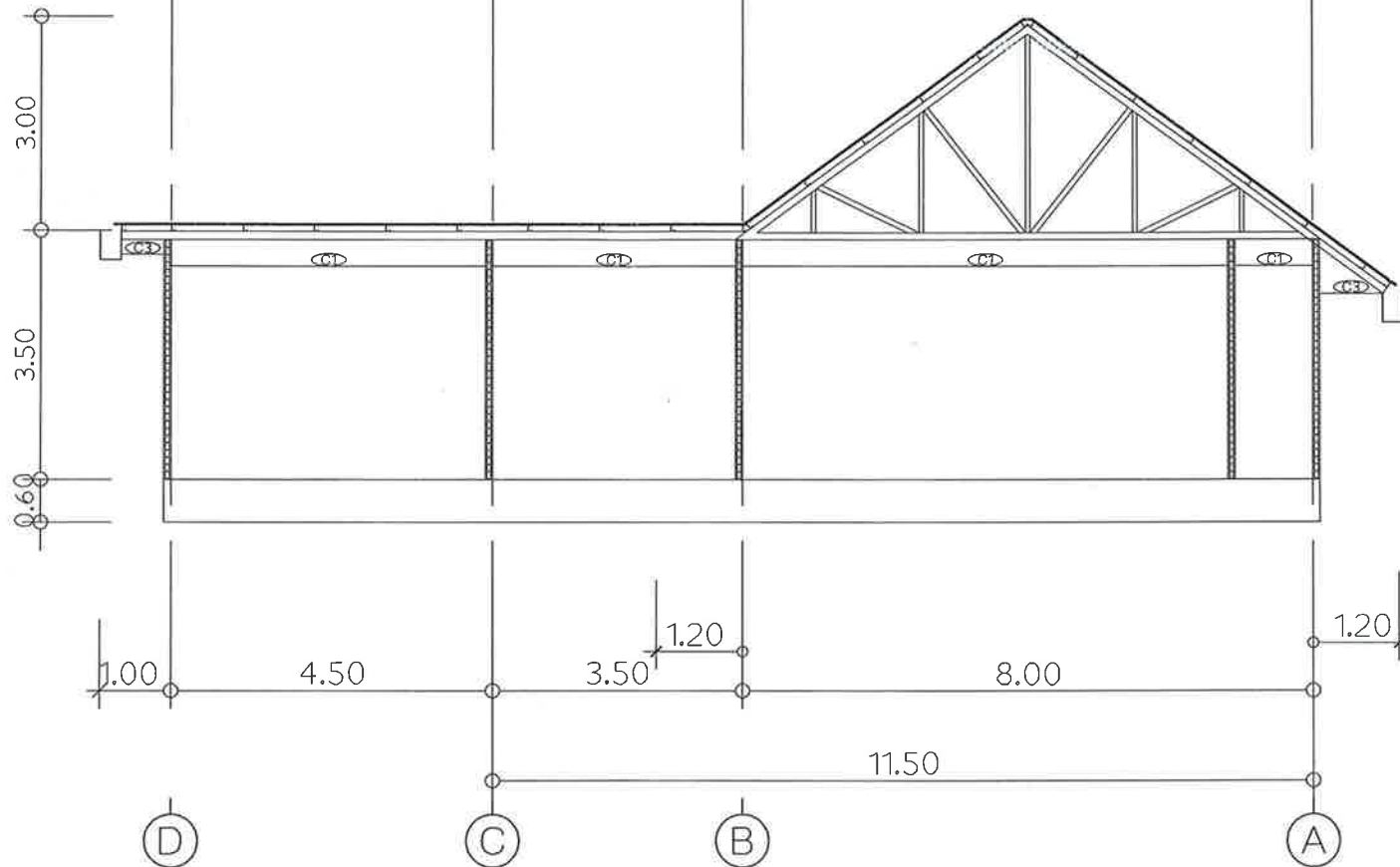
12

▽ ระดับท้อง TRUSS +7.10

▽ ระดับท้อง TRUSS +4.10

▽ ระดับพื้นห้อง +0.60

▽ ระดับอ้างอิง +0.00



รูปตัด A

SCALE 1:100



โครงการ

ปรับปรุงอาคารศูนย์พัฒนาเด็กเล็กเทศบาลตำบลเขาพนม

ตำบลเขาพนม อำเภอเขาพนม จังหวัดกระบี่

สำรวจ

(นายสุรเดช สมแสง)
หัวหน้าฝ่ายออกแบบและก่อสร้าง

เขียนแบบ

(นายสุรเดช สมแสง)
ผู้ช่วยฝ่ายช่างเขียนแบบ

ออกแบบ

(นายสุรเดช สมแสง)
วิศวกรโยธาชำนาญการพิเศษ

ตรวจสอบ

(นายสุรเดช สมแสง)
ผู้ช่วยฝ่ายการก่อสร้าง

เห็นชอบ

(นายสุรเดช สมแสง)
นายกเทศมนตรี

เห็นชอบ

(นายสุรเดช สมแสง)
รองนายกเทศมนตรี

อนุมัติ

(นายสุรเดช สมแสง)
นายกเทศมนตรี

แบบแสดง

มาตรฐาน

เลขที่แบบ

A-08

เลขที่แผ่น

08

จำนวนแผ่น

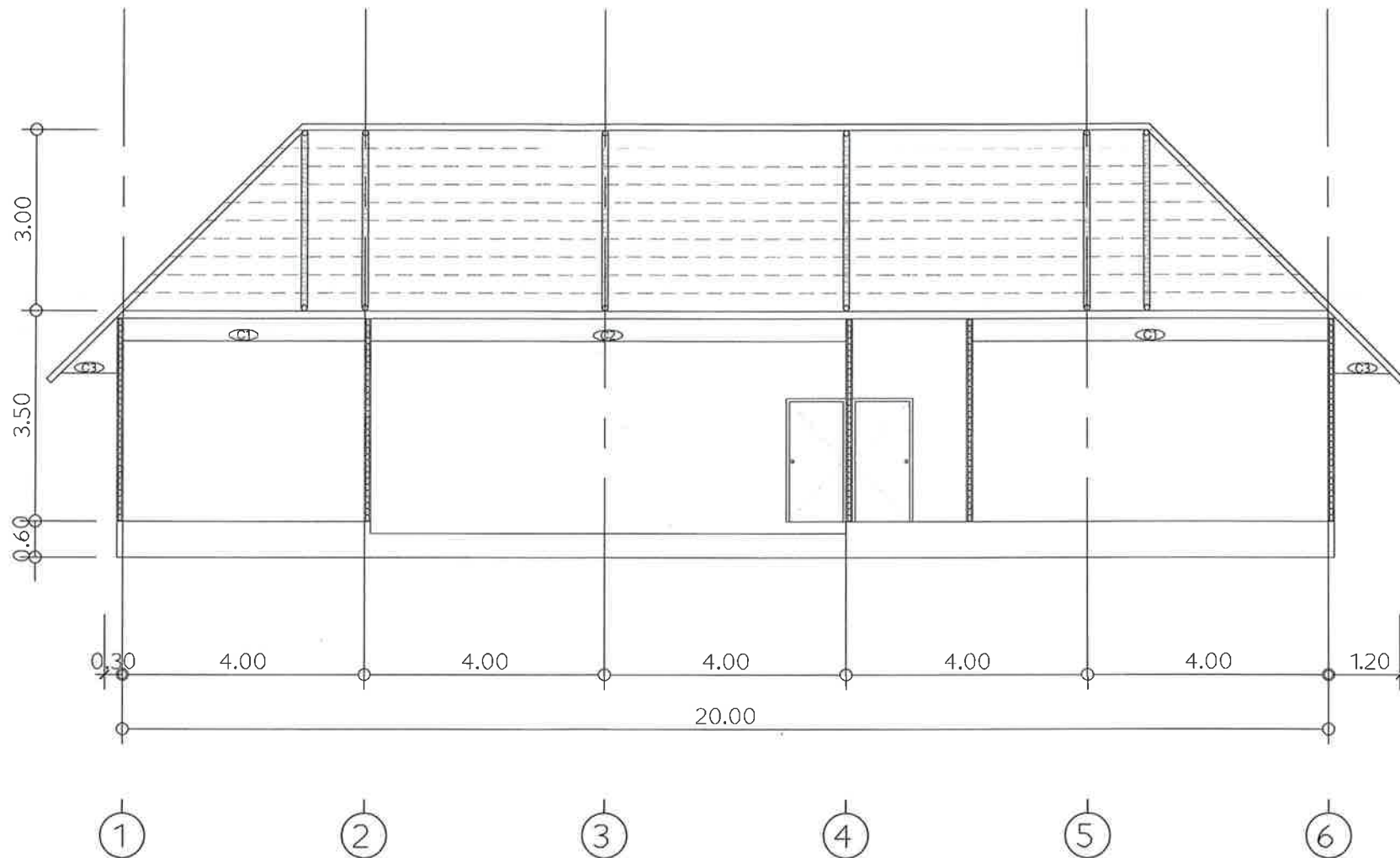
12

▽ ระดับท้อง TRUSS +7.10

▽ ระดับท้อง TRUSS +4.10

▽ ระดับพื้นห้อง +0.60

▽ ระดับอ้างอิง +0.00



รูปตัด B

SCALE 1:100



โครงการ

ปรับปรุงอาคารศูนย์พัฒนาเด็กเล็กเทศบาลตำบลเขาพนม

ตำบลเขาพนม อำเภอเขาพนม จังหวัดกระบี่

สำรวจ

(นายสมชาย สมเดช)
หัวหน้าฝ่ายแบบแปลนและก่อสร้าง

เขียนแบบ

(นายณัฐเดช คงกิจชัย)
ผู้ช่วยนายช่างเขียนแบบ

ออกแบบ

(นายธีระ ไกรนรา)
วิศวกรโยธาชำนาญการพิเศษ

ตรวจสอบ

(นายสุเชาว์ ศรีรัฐ)
ผู้อำนวยการกองช่าง

เห็นชอบ

(นายสมชาย หงษ์ชัย)
นายก อบต.เขาพนม

เห็นชอบ

(นายโมติ แก้วประสิทธิ์)
รองนายก อบต.เขาพนม

อนุมัติ

(นายสมชาย หงษ์ชัย)
นายก อบจ.กระบี่

แบบแสดง

ภาคส่วน

เลขที่แบบ

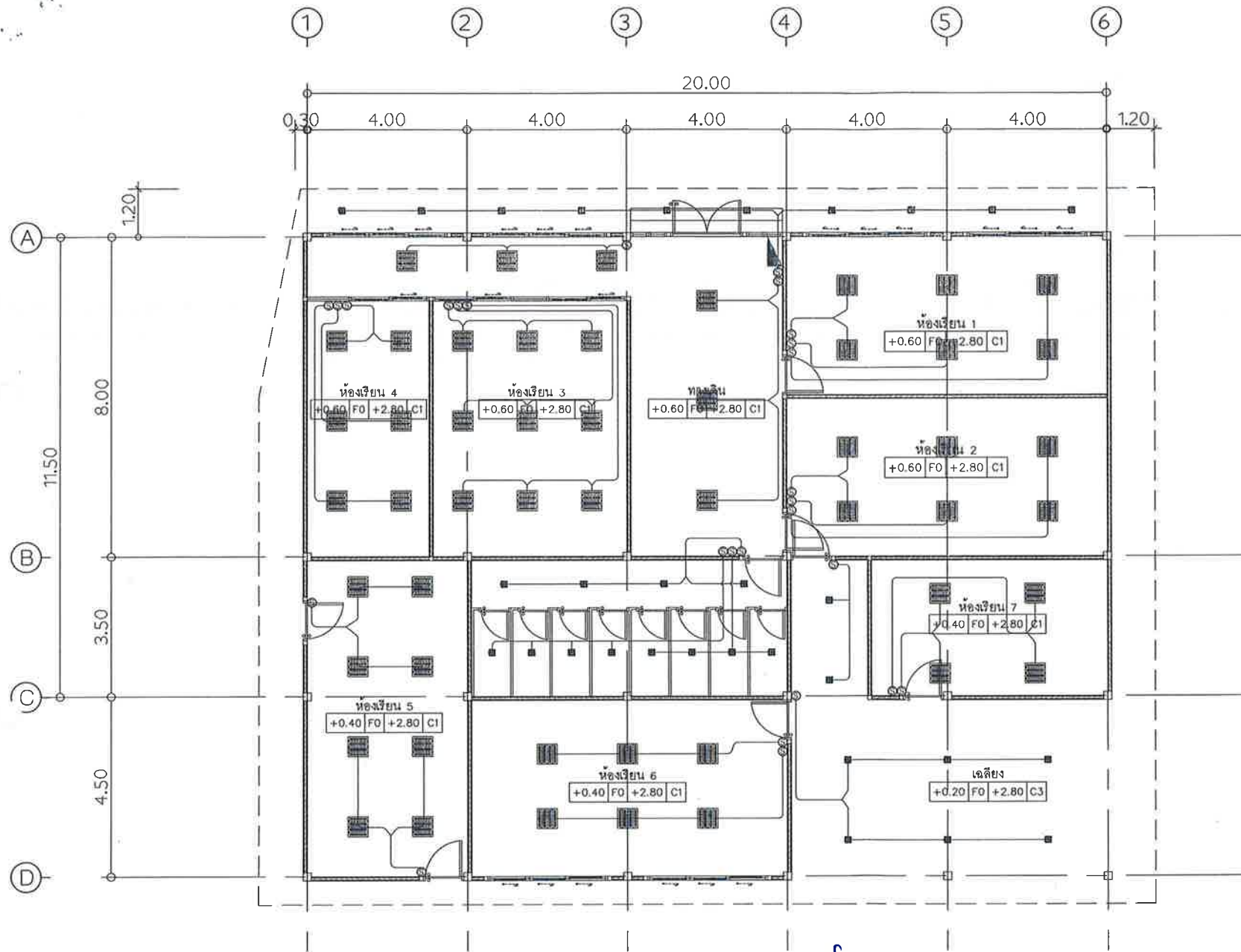
เลขที่แผ่น

จำนวนแผ่น

A-09

09

12



PANEL LED 9W DAYLIGHT



SYMBOL



DOWN LIGHT LED 10W DAYLIGHT



SYMBOL



แปลนไฟฟ้าแสงสว่าง

SCALE 1:100



โครงการ

ปรับปรุงอาคารศูนย์พัฒนาเด็กเล็กเทศบาลตำบลเขาพนม

ตำบลเขาพนม อำเภอเขาพนม จังหวัดกระบี่

สำรวจ

(นายสุรเดช สมแสง)
หัวหน้าฝ่ายแบบแปลนและก่อสร้าง
เรียนแบบ
(นายสุรเดช สมแสง)
ผู้อำนวยการโรงเรียน

ออกแบบ

(นายธีระ ไกรนรา)
วิศวกรโยธาชำนาญการพิเศษ
ตรวจสอบ
(นายสุรเดช สมแสง)
ผู้อำนวยการโรงเรียน

เห็นชอบ

(นายสุรเดช สมแสง)
ผู้อำนวยการโรงเรียน
เห็นชอบ
(นายสุรเดช สมแสง)
ผู้อำนวยการโรงเรียน

อนุมัติ

(นายสุรเดช สมแสง)
นายกเทศมนตรี

แบบแปลน

ภาคพื้นดิน

เลขที่แบบ

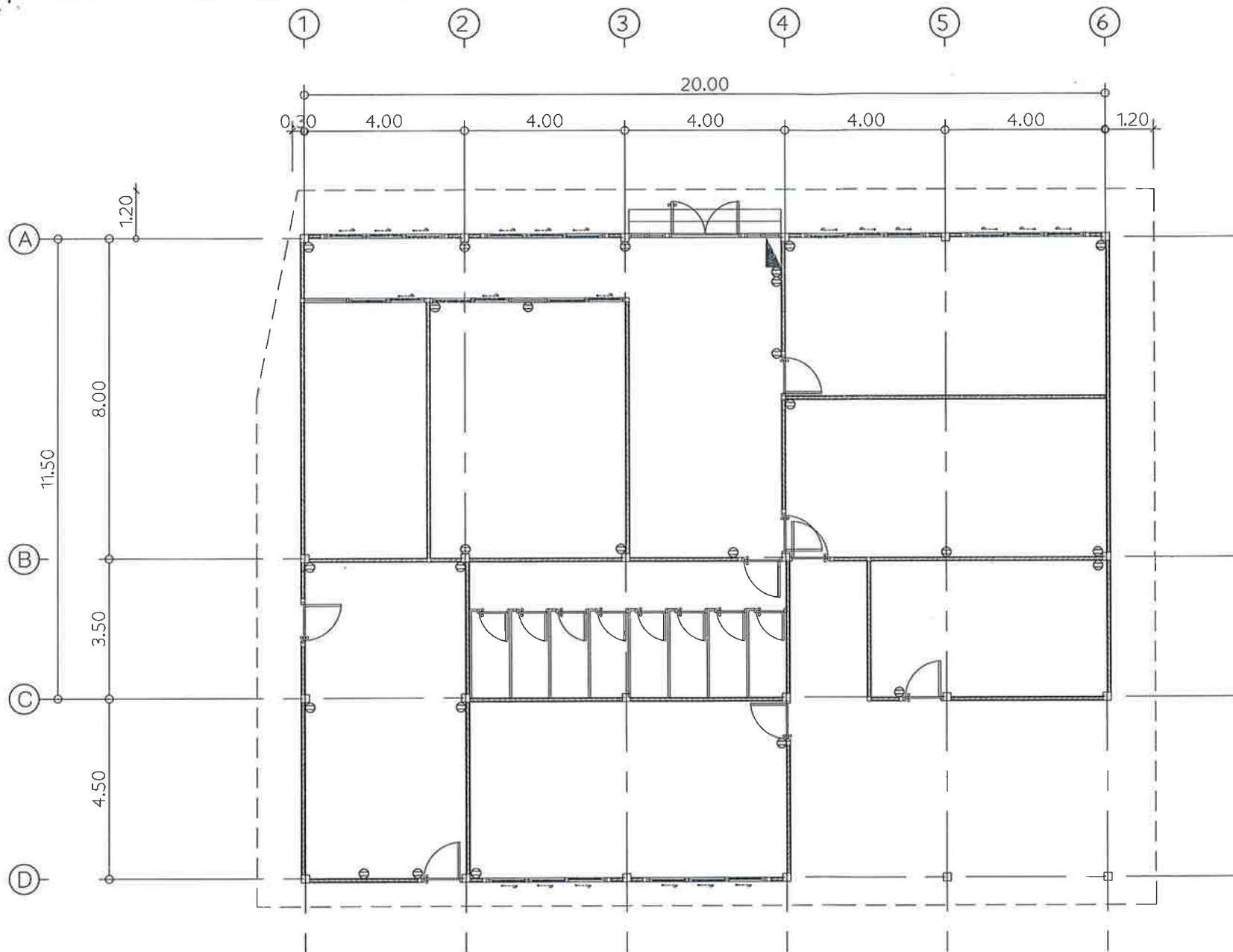
E-01

เลขที่แผ่น

10

จำนวนแผ่น

12



แปลนตัวรับไฟฟ้า
SCALE 1:100



โครงการ

ปรับปรุงอาคารศูนย์พัฒนาเด็กเล็กเทศบาลตำบลเขาพนม

ตำบลเขาพนม อำเภอเขาพนม จังหวัดกระบี่

สำรวจ

(นายเสาวฤทธิ์ สมผล)
หัวหน้าช่างแบบแปลนและก่อสร้าง

เขียนแบบ

(นายณัฐเดช คงสิทธิ์)
ผู้ช่วยช่างเขียนแบบ

ออกแบบ

(นายธีระ ไกรนร)
วิศวกรโยธาชำนาญการพิเศษ

ตรวจสอบ

(นายสุวัฒน์ ศรีรัฐ)
ผู้ชำนาญการกองช่าง

เห็นชอบ

(นายวิฑูรย์ รุขชัย)
นายก อบจ.กระบี่

เห็นชอบ

(นายไมตรี แก้วประสิทธิ์)
รองนายก อบจ.กระบี่

อนุมัติ

(นายสมพร สอนพูน)
นายก อบจ.กระบี่

แบบแสดง

มาตรฐาน

เลขที่แบบ

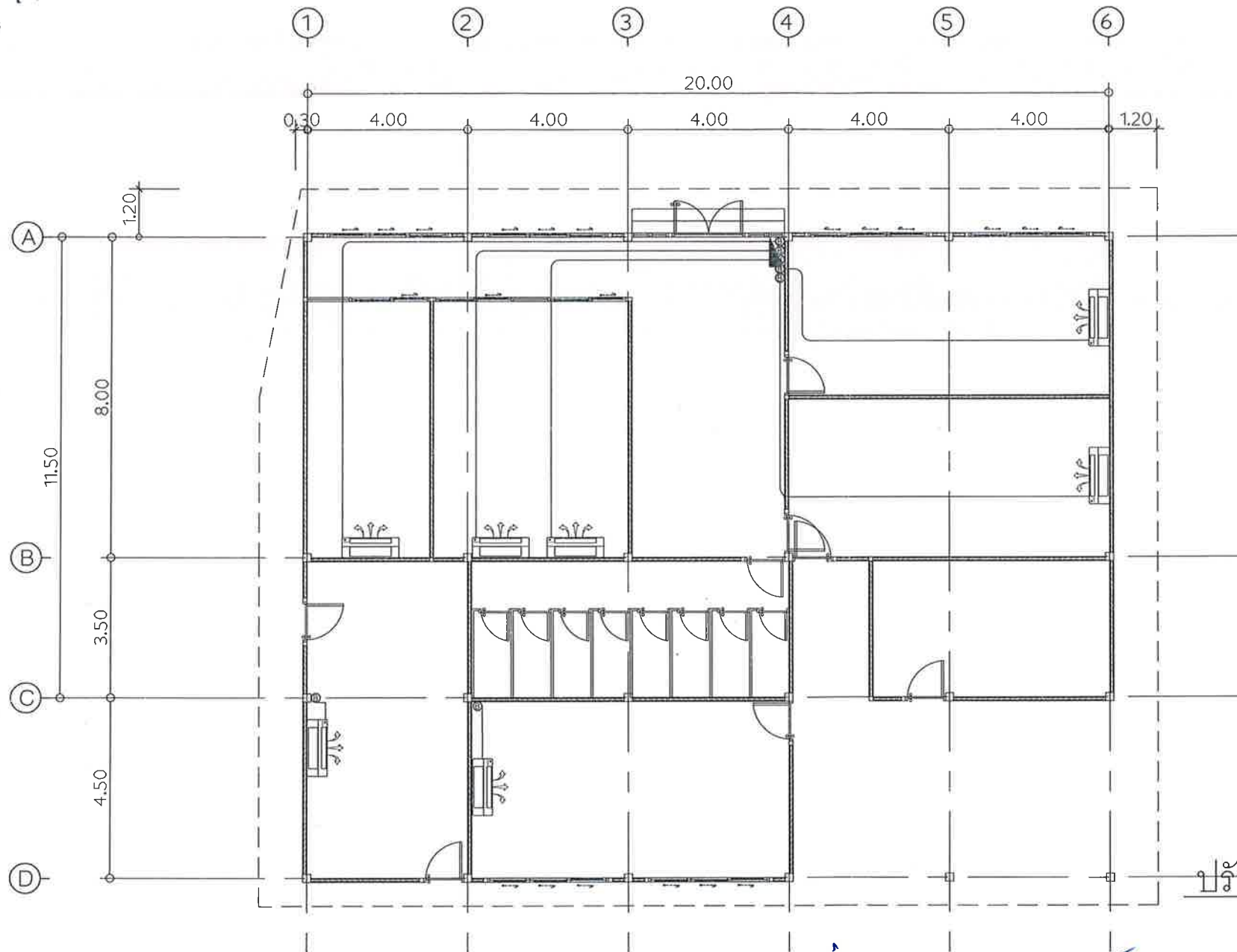
E-02

เลขที่แผ่น

11

จำนวนแผ่น

12



ปรับปรุงระบบปรับอากาศ
SCALE 1:100



โครงการ

ปรับปรุงอาคารศูนย์พัฒนาเด็กเล็กเทศบาลตำบลเขาพนม

ตำบลเขาพนม อำเภอเขาพนม จังหวัดกระบี่

สำรวจ

(นายธีรพร สมแสง)
หัวหน้าช่างเขียนแบบและก่อสร้าง

เขียนแบบ

(นายณัฐเดช คงสิทธิ์)
ผู้ช่วยช่างเขียนแบบ

ออกแบบ

(นายธีระ ไกรนรา)
วิศวกรโยธาชำนาญพิเศษ

ตรวจสอบ

(นายสุพรรณ ศรีรุ่ง)
ผู้อำนวยการกองช่าง

เห็นชอบ

(นายอรรถพร ชูชัย)
ผู้แทนเทศบาล

เห็นชอบ

(นายโศภิต แก้วประสิทธิ์)
รองนายกเทศมนตรี

อนุมัติ

(นายสมพงษ์ บุญฤทธิ์)
นายกเทศมนตรี

แบบแสดง

มาตรฐาน

เลขที่แบบ

เลขที่แผ่น

จำนวนแผ่น

E-03

12

12